

## ОБЯСНИТЕЛНА ЗАПИСКА

**ВИД НА ИЗМЕНЕНИЕТО:** Поправка на имотни граници и попълване на сграда

**ОБЕКТ:** ПИ 462 и ПИ 460, кв.33

по кадастралния план на гр. Глоджево, община Ветово, област Русе  
Собственик/лице с правен интерес

Заличено на основание

**Възложител на проекта:**

чл. 59, ал. 1 от ЗЗЛД

ЕИК/ЕП

**Изработил проекта:** инж. Иван Карамисhev вписана в Регистъра на правоспособните лица с №1086, съгласно Заповед № 2114/03.12.2001 г. на изпълнителния директор на АГКК, застрахователна полица № 21 280 1323 0000913710 от 03.02.2021 г.

**Обхвата и цел на проекта:** изменение на имотните граници на ПИ 602.462 и ПИ 602.460 с попълване на липсващите сграда. Корекцията засяга границите с всички съседни имоти, без ПИ 602.459. За ПИ 602.460 са заснета следните сгради с тяхните площи:

жилищна сграда с площ 107 кв.м.

жилищна сграда с площ 68 кв.м.

лятна кухня с площ 27 кв.м.

гараж с площ 27 кв.м.

**Засегнати имоти:** 602.457, 602.456 и 602.1484

**Изпълнение на проекта:**

Изчертана е скица-проект за изменение в М 1:1000.

Точки са измерени с помощта на GPS-измервания в режим-реално време в перманентната мрежа на "ЙОКТО" с двучестотен приемник Leica VIVA GS08+, съгласно "Инструкция № РД-02-20-25 от 20.09.2011г. за определяне на геодезически точки с помощта на глобални навигационни спътникови системи" на МРРБ. Всички точки са определени в Координатна система 1970.

**Материали и данни, използвани за изработване на проекта:**

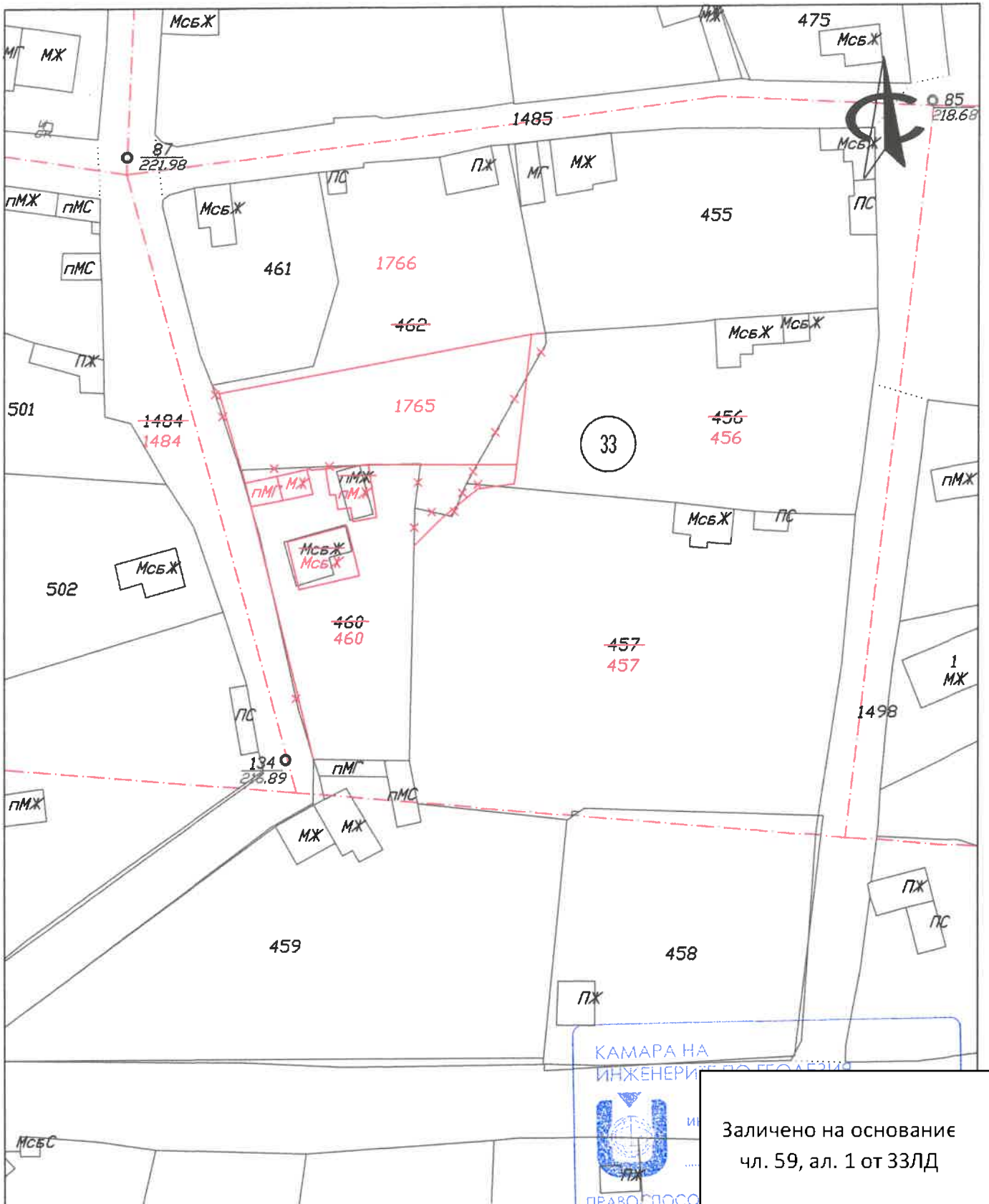
Представени материали:

1. Проект за изменение на кадастрален план, включително и координати на нови подробни точки, ограничаващи изменението. Скицата е показана в М1:1000, в Координатна система 1970 и обхваща ПИ 602.462 и ПИ 602.460
2. Схема на граничните точки в М1:1000
3. Цифров модел в САD 4.02. - формат на оптичен носител.

КАМАРА НА  
ИНЖЕНЕРИТЕ ПО ГЕОДЕЗИЯ



Заличено на основание  
чл. 59, ал. 1 от ЗЗЛД



КАМАРА НА  
ИНЖЕНЕРИТЕ ВО БГОБЛЕДИЯ  
ПРАВООСПОСО

Заличено на основание  
чл. 59, ал. 1 от ЗЗЛД

Геодезия  
Консултации  
"ТЕХНИКА ИЕН" БООБД ПЛОВДИВ  
гр. Русе, бул. "Титмир", ТК "Ялта", ет. 1, офис 1  
моб. тел. +359 886 17 07 00  
моб. тел. +359 885 53 44 00  
моб. тел. +359 894 83 48 71

ОБЕКТ	„Поправка на граници кв. 33 по плана на гр.	Заличено на основание чл. 59, ал. 1 от ЗЗЛД
ПРОЕКТАНТ	инж. И. Карамиджия	
Управител	Г. Славкова	
гр. Русе	май 2023 а.	